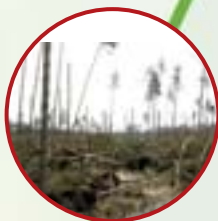


## Actualité

- 3 ■ Tempête sur la filière ?
- 3 ■ Natura 2000 en Sologne, thème de la 6<sup>e</sup> rencontre intersolognote.
- 3 ■ Recherchons parcelle avec dégâts de cerf ou chevreuil
- 4 ■ Tempête, changement climatique, incendies... : Informez-vous.
- 4 ■ Nouveau : petites annonces forestières en ligne



**2009 : PEFC fête son 10<sup>ème</sup> anniversaire !**



## Gestion

- 5 ■ Desservir une forêt : Pourquoi ? Comment ?
- 6-7 ■ Garanties de gestion durable : obligations et avantages



C'est à l'initiative des **forestiers privés français** que PEFC a été créé en 1999. Rapidement rejoints par leurs homologues européens et l'ensemble des acteurs de la forêt et du bois, nos syndicats souhaitaient assurer l'avenir de leur forêt : proclamer leur savoir-faire et leur respect de la gestion durable en créant un processus de reconnaissance des bonnes pratiques, mais aussi d'amélioration.

10 ans après, PEFC est **leader mondial** de la certification forestière et consolide son développement à tous les niveaux :

## Filière

- 8 ■ PEFC s'intéresse aux bricoleurs passionnés... Et inversement !
- 9 ■ Marché du bois 2008 : Chronique d'une baisse annoncée



- géographique avec l'arrivée très prochaine de nouveaux pays tels que la Russie, le Gabon ou encore la Malaisie ;

- économique avec la mise sur le marché de quantités toujours plus importantes de produits certifiés divers : plus de 5000 entreprises à travers le monde ont obtenu leur certification pour pouvoir vendre des produits labellisés PEFC.

## Pratique

- 10 ■ Réduisez vos impôts sur le revenu
- 11 ■ FOGFOR : Ne laissez plus les autres décider à votre place !



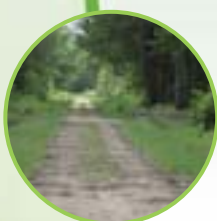
De nombreux défis nous attendent en 2009 :

- la Guyane française entame sa marche vers la certification : PEFC débutera ses travaux avec l'Office National des Forêts pour définir les standards de gestion forestière durable de cette région,

- PEFC-France commencera la révision de son cadre de certification français. Objectif : le rendre encore plus performant et adapté aux enjeux actuels des forestiers publics et privés.

## Centre

- 12 ■ Sologne de l'est : 70 % d'aide sur la desserte !
- 12 ■ Prochaines réunions



## Ile-de-France

- 13 ■ Le CRPF change d'adresse en Seine-et-Marne
- 13 ■ Des aides pour la forêt en Val d'Oise
- 13 ■ Prochaines réunions

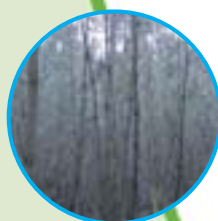


- Paris accueillera l'Assemblée Générale de PEFC International avec 35 pays présents. Retour aux sources pour PEFC créé en 1999 à Paris...

- La promotion de notre système auprès des utilisateurs et consommateurs de produits en bois reste une de nos préoccupations majeures : la demande en bois certifié s'accélère et le Grenelle de l'environnement agit comme un véritable levier en imposant l'utilisation de bois certifié dans la commande publique dès la fin de l'année 2010.

## Courrier des lecteurs

- 14 ■ Bois de chauffage et CVO
- 14 ■ Majoration du revenu cadastral
- 15 ■ Desserrer des jeunes pins maritimes
- 15 ■ Processionnaire du pin



En ces temps de crise économique et financière, PEFC devient plus que jamais une condition d'accès au marché. C'est le moment de nous rejoindre, pour l'image du bois et l'avenir de nos forêts !

*Henri de VENEVELLES  
Président de PEFC France*