



VENTES DE BOIS - PRIX SUR PIED – Automne 2011

UNISYLVA : Saint-Sauveur-en-Puisaye : 13/10, Lempdes 20/10, Cheverny : 09/11

CDC : Vignoux-sur-Barangeon : 05/10

CST : Cormery : 01/12

BCE : Seillac : 27/10

AGEFOR : La Bussière : 07/12

Evolution par rapport à 2010 :

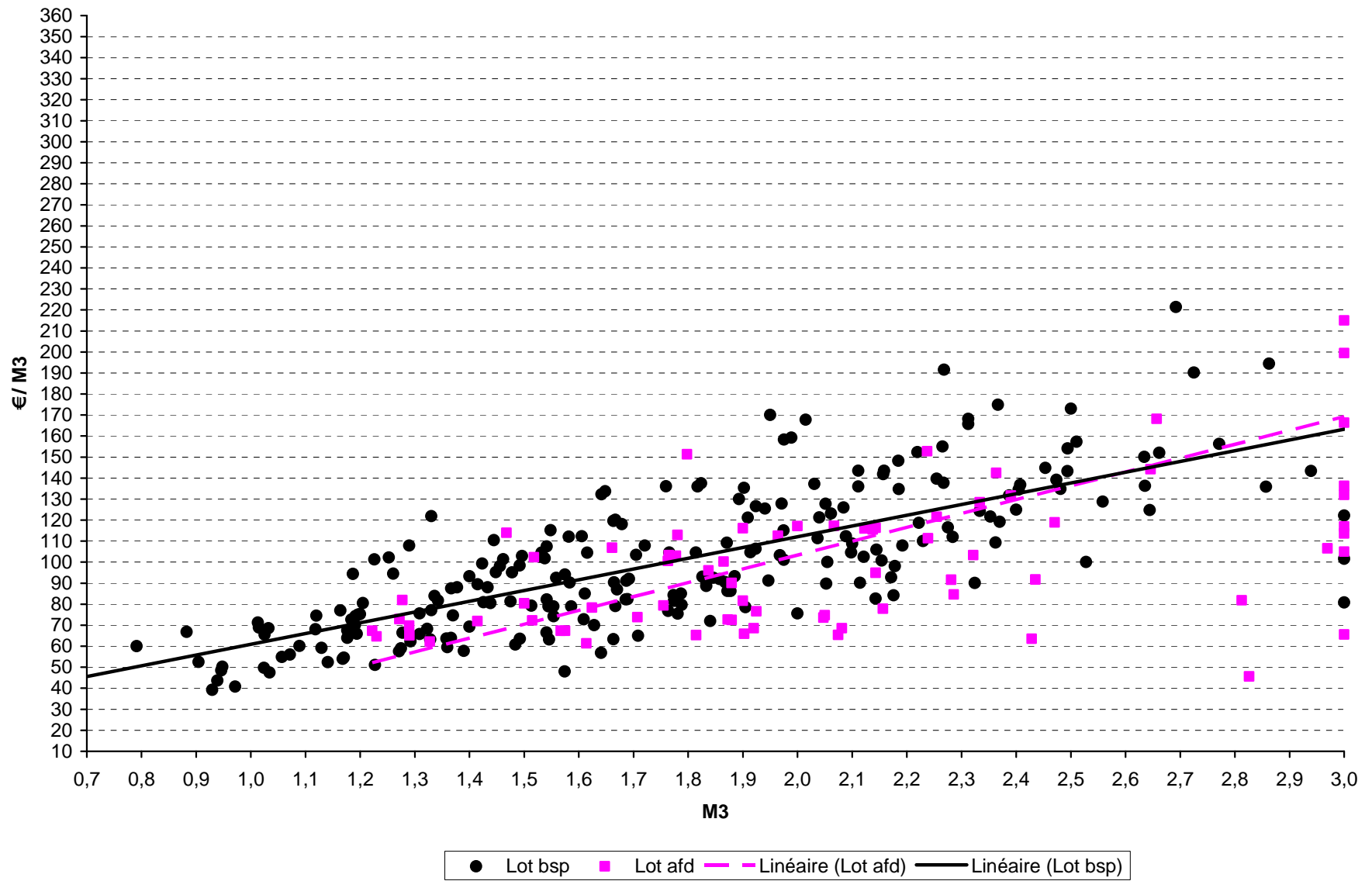
- Chêne : prix identiques pour les lots sur pied, avec + 5 % pour les très gros bois (>2,5 m3) ; **mais** baisse jusqu'à 20 % pour les lots *afd** < 2 m3 (La baisse sur les lots *afd** fait probablement suite à la loi de modernisation de l'économie. Celle-ci a en effet réduit à 45 jours les délais de paiement en une seule fois, au lieu de six mois en trois termes auparavant).
- Pin sylvestre : - 10% pour les bois < 1 m3, + 10 % pour les bois > 1,2 m3
- Pin maritime : prix identiques, mais beaucoup d'invendus (43 %)
- Pin laricio : + 10 % pour toutes les grosseurs
- Peupliers : prix identiques avec + 10% pour les bois > 1,2 m3, mais beaucoup d'invendus (36 %)-
- Douglas : + 5 à 10 %
- Sapin-Epicéa : + 10 % pour les gros bois (> 2,5 m3)

***Nota :**

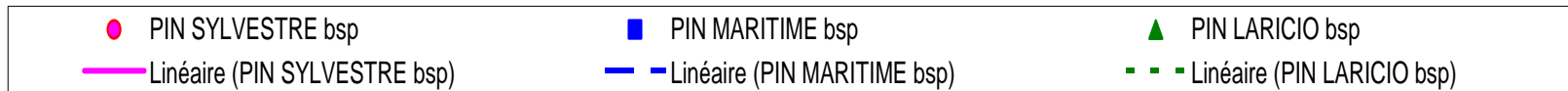
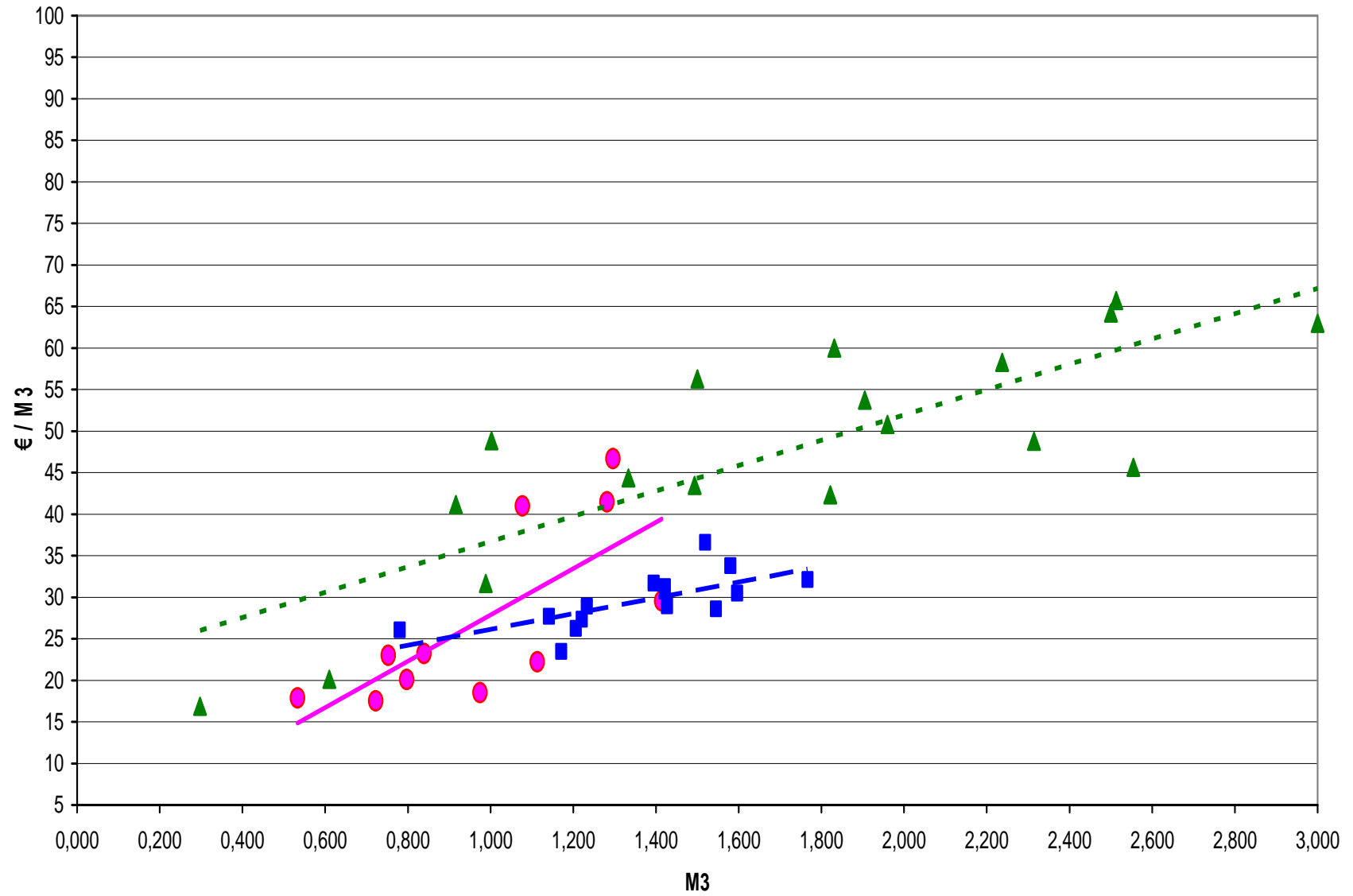
bsp = bois sur pied

afd = abattu, façonné, débardé bord de route (les prix de ces lots sont recalculés sur pied en défalquant 20 €/m3 du prix de vente)

PRIX SUR PIED DU CHENE EN 2011

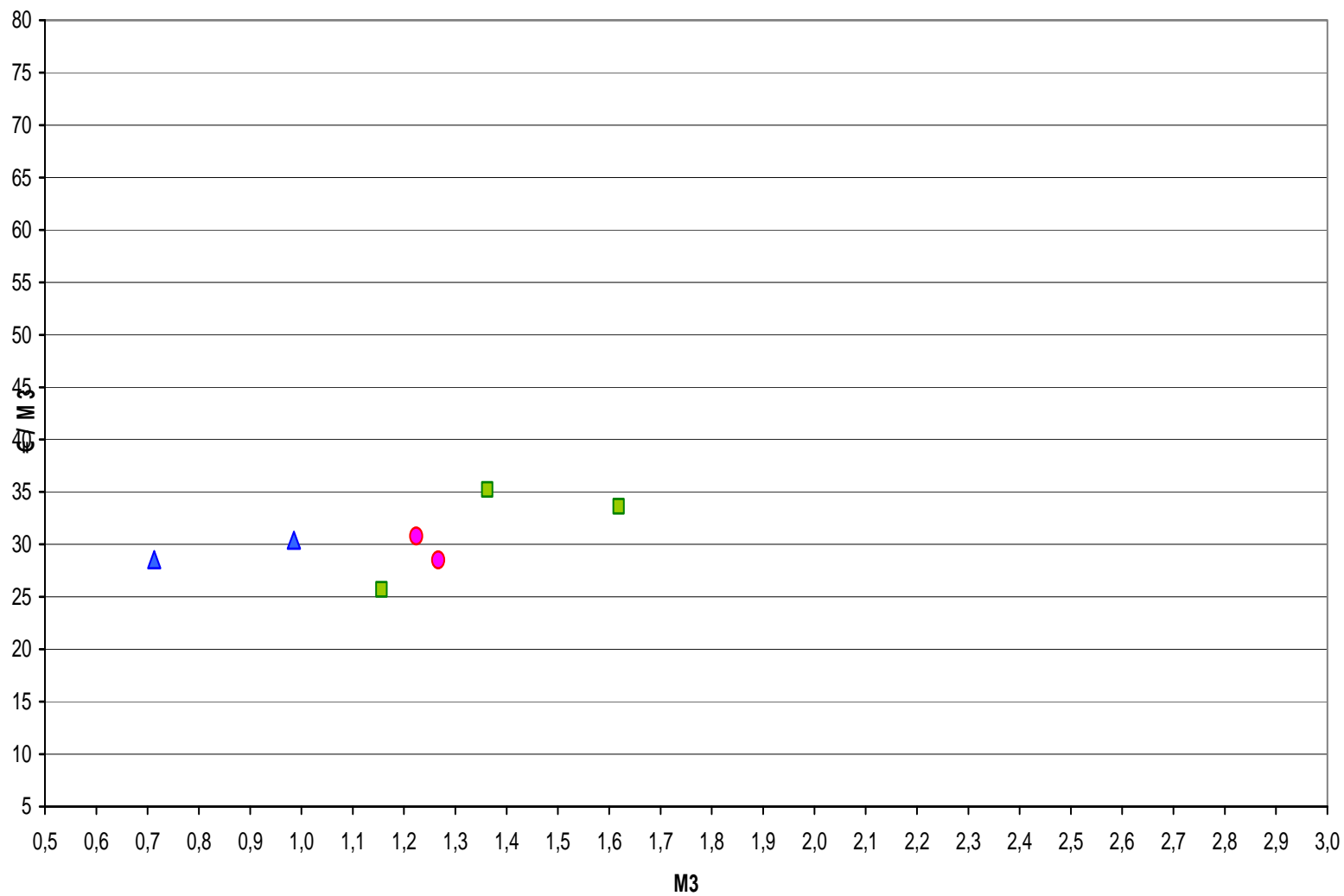


PRIX SUR PIED DES PINS EN 2011



PRIX SUR PIED DES PEUPLIERS EN 2011

I214, Robusta, I45.51, Dorskamp, Blanc du Poitou, Beaupré, Unal, Raspalje, Fritz Pauley



I 214 bsp ROBUSTA-I 45.51-DORSKAMP-BL P bsp BEAUPRE-UNAL-RASPALJE-F P bsp

PRIX SUR PIED DES RESINEUX EN 2011

Dg=Douglas; E-S=Epicéa-Sapin; Div.= autres résineux

